

# PŘÍRUBOVÁ KLAPKA EBRO typ F 012

## TECHNICKÉ ÚDAJE

Centricky uložená uzavírací klapka s měkkým těsněním v provedení se dvěma přírubami pro protipříruby podle DIN (PN 10/16), ANSI, JIS ... atd.

Rozsah tlaku:	až do $\Delta p$ 16 bar
Rozsah teplot:	viz tabulku VŠEOBECNÁ ODOLNOST MANŽET, manžeta vulkanizovaná
Stavební délka:	dle DIN / ISO 5752
Jmenovitá světlost:	DN 50 - DN 2000
Montážní příruba:	dle DIN / ISO 5211
Ovládání:	ruční páka nebo ruční kolo, elektropohon, pneupohon

## PODSTATNÉ VÝHODY

Absolutně těsná klapka v obou směrech průtoku.

Těleso a kotouč klapky jsou opracovány podle malých tolerancí. Výsledkem jsou nízké krouticí momenty a dlouhá životnost a bezpečnost v provozu.

Zajištění hřídele šroubem zabraňuje posunutí nebo vytažení hřídele při výměně pohonu nebo opravách.

Dvojité uložení hřídele zabraňuje prohnutí hřídele i při vyšších provozních tlacích a zabezpečuje optimální vedení i po dlouhodobém používání.

Provedení se dvěma přírubami se hodí pro své vysoké tlakové zatížení pro použití v těžkém průmyslu, loďařství a pro vodárenství. Klapku je možno osadit k přírubě jen z jedné strany.

Tento typ klapky může být použit jako koncová armatura.

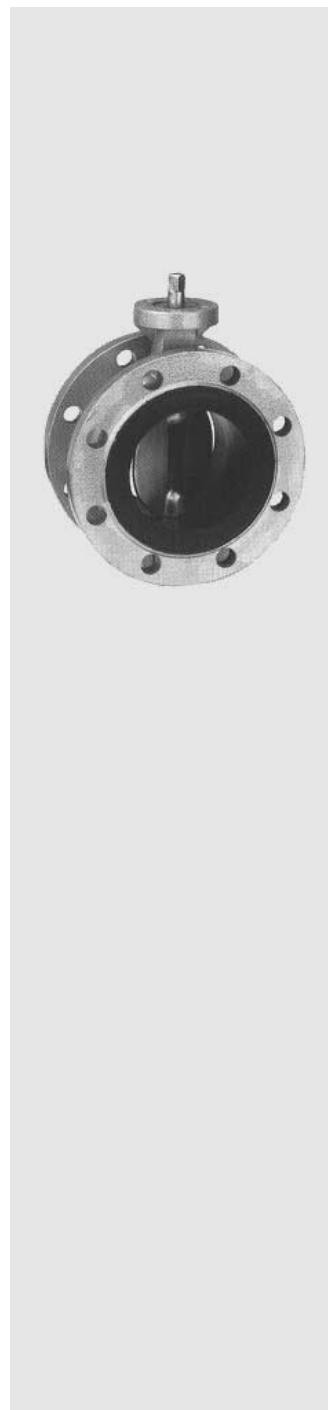
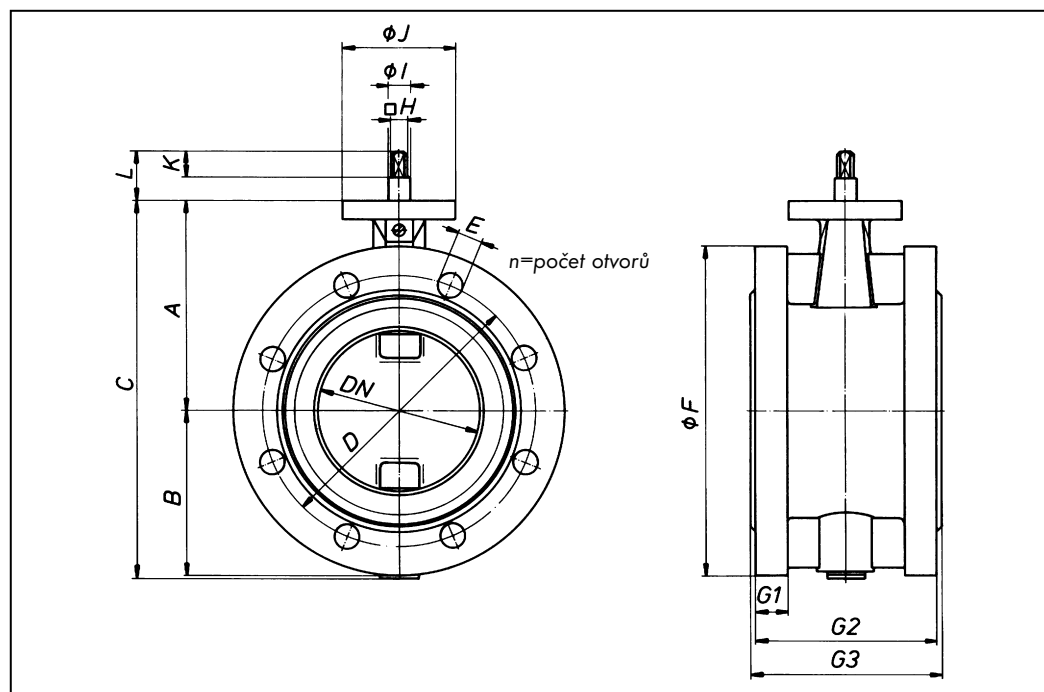
## PŘÍKLAD POUŽITÍ

Typ:	F 012 s ručním kolem s převodovkou DN 1400 PN 10
Médium:	chladičí voda, teplota 20 - 30 °C, tlak 4 bar
Manžeta:	Perbunan
Kotouč:	GGG 40
Aplikace:	energetika, vodárenství
Funkce:	uzavírání chladicího energetického okruhu při odstávce provozu



# PŘÍRUBOVÁ KLAPKA EBRO typ F 012

Stavební délka: DIN / ISO 5752 krátká  
Ovládání: klapka s volnou hřídelí



DN	PN 10						PN 16						F	G1	G2	G3	H	I	J	K	L
	A	B	C	D	E	n	D	E	n	F	G1	G2									
50	126	79	210,5	125	18	4	125	18	4	165	15	102	108	10	12	65	15,5	29,5			
65	134,5	87,5	227,5	145	18	4	145	18	4	185	15	106	112	10	12	65	15,5	29,5			
80	157	98,5	261	160	18	8	160	18	8	200	17	108	114	12	16	90	20	38			
100	167,5	109,5	282,5	180	18	8	180	18	8	229	17	121	127	12	16	90	20	38			
125	180	122	307,5	210	18	8	210	18	8	254	19	134	140	12	16	90	20	38			
150	203	145	353,5	240	22	8	240	22	8	279,5	19	134	140	16	20	90	20	38			
200	228,5	170,5	404,5	295	22	8	295	22	12	343	21	146	152	16	20	90	20	38			
250	266	206	478,5	350	22	12	355	26	12	406	22	159	165	24	30	125	20	38			
300	293	231	530,5	400	22	12	410	26	12	483	28	170	178	24	30	125	20	38			
350	332	255	601	460	22	16	470	26	16	533	28	182	190	24	30	150	20	38			
400	363	299	677	515	26	16	525	30	16	597	28	208	216	24	30	150	20	38			
450	380	340	740	565	26	20	585	30	20	640	33	218	222	*	40	180	*	*			
500	420	380	825	620	26	20	650	33	20	715	35	223	229	*	45	200	*	*			
600	470	435	930	725	30	20	770	36	20	813	39	261	267	*	55	200	*	*			
700	540	475	1045	840	30	24	840	36	24	930	43	286	292	*	70	300	*	*			
800	620	560	1210	950	33	24	950	39	24	1050	47	312	318	*	80	300	*	*			
900	660	605	1300	1050	33	28	1050	39	28	1168	47	324	330	*	90	300	*	*			
1000	725	645	1405	1160	36	28	1170	42	28	1255	47	404	410	*	100	300	*	*			
1100	780	725	1540	-	-	-	-	-	-	1403	47	404	410	*	100	350	*	*			
1200	880	780	1690	1380	39	32	1390	48	32	1510	55	460	470	*	110	350	*	*			

\* dle typu a velikosti ovládání

Konstrukční změny vyhrazeny